

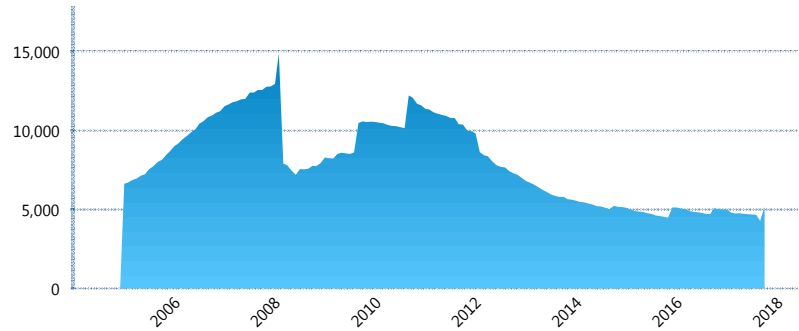
I. INFORMACIÓN FINANCIERA

I) Detalles del Fondo

Detalles del Fondo	
Razón Social	Inbursa Siefore Básica, S.A. de C.V.
Inicio de Operaciones	23/09/2004
Tipo de Fondo	Básica
Clave Bolsa	INBURS1
Activos Administrados *	5,160
ISIN	MX54IN3H0020
Comisión Anual	0.98%
Administrador	Afore Inbursa, S.A. de C.V.
Director General	Lic. José Ignacio Jiménez Santos
Presidente del Consejo	Sandra Sosa Nasta

Activos Administrados *

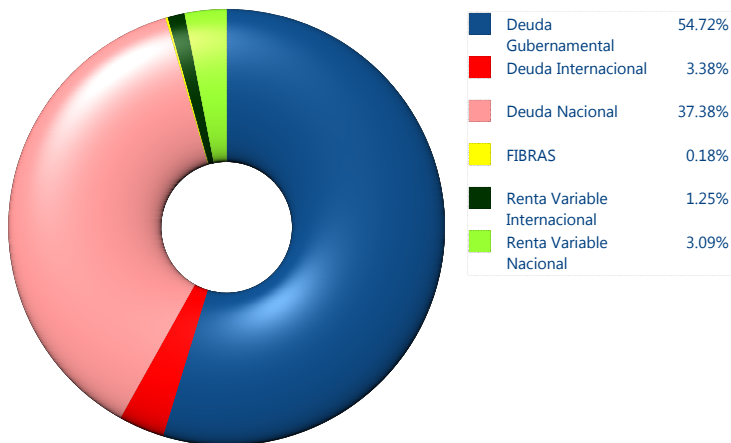
\$5,160



*Cifras en millones de pesos

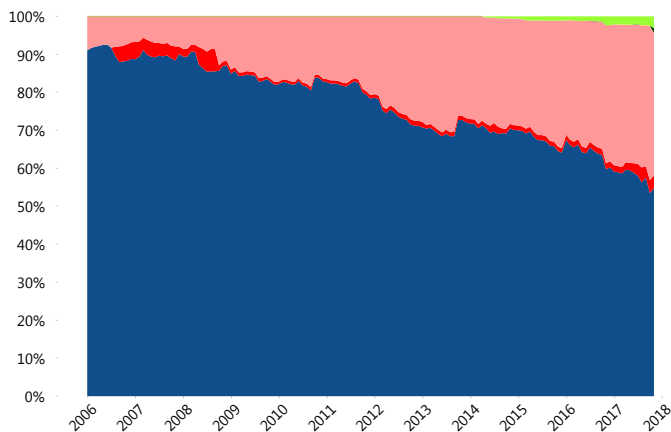
Contiene el efecto de fusiones, cortes transversales y transferencias por edad. Para mayor información consultar: <http://www.consar.gob.mx/gobmx/Aplicativo/Factsheets/EC/ECSAR.pdf>

II) Inversiones



Tipo de Instrumento		Inbursa (SB1)	Sistema Básicas 1**
Renta Variable Nacional	Renta Variable Nacional	3.09%	2.02%
	Total	3.09%	2.02%
Renta Variable Internacional	Renta Variable Internacional	1.25%	4.61%
	Total	1.25%	4.61%
FIBRAS	FIBRAS	0.18%	0.92%
	Total	0.18%	0.92%
Deuda Nacional	Aerolíneas	0.00%	0.28%
	Alimentos	0.00%	0.52%
	Automotriz	0.00%	0.03%
	Banca de Desarrollo	0.00%	2.31%
	Bancario	0.86%	1.22%
	Bebidas	0.49%	0.83%
	Cemento	0.00%	0.03%
	Centros Comerciales	0.00%	0.08%
	Consumo	0.00%	0.51%
	Empresas Productivas del Estado	4.67%	4.49%
	Estados	1.66%	1.45%
	Europesos	9.21%	2.64%
	Grupos Industriales	2.36%	0.68%
	Infraestructura	12.67%	4.55%
	Inmobiliario	0.00%	0.00%
	Otros	0.00%	1.19%
	Papel	0.00%	0.17%
Serv. Financieros	0.00%	0.41%	
Telecom	1.75%	0.97%	
Transporte	0.00%	0.36%	
Vivienda	3.70%	2.67%	
Total	37.38%	25.39%	
Deuda Internacional	Deuda Internacional	3.38%	1.58%
	Total	3.38%	1.58%
Deuda Gubernamental	BONDESD	0.02%	0.26%
	BONOS	0.49%	7.34%
	BPA182	20.94%	2.71%
	CBIC	0.00%	4.60%
	CETES	14.44%	6.76%
	REPORTO	3.87%	3.62%
	UDIBONO	14.97%	39.55%
UMS	0.00%	0.64%	
Total	54.72%	65.48%	
Total	100.00%	100.00%	

Evolución de Inversiones



**Considera las inversiones de todo el grupo de SIEFORES Básicas 1 Cifras al cierre de octubre de 2017

III) Desempeño

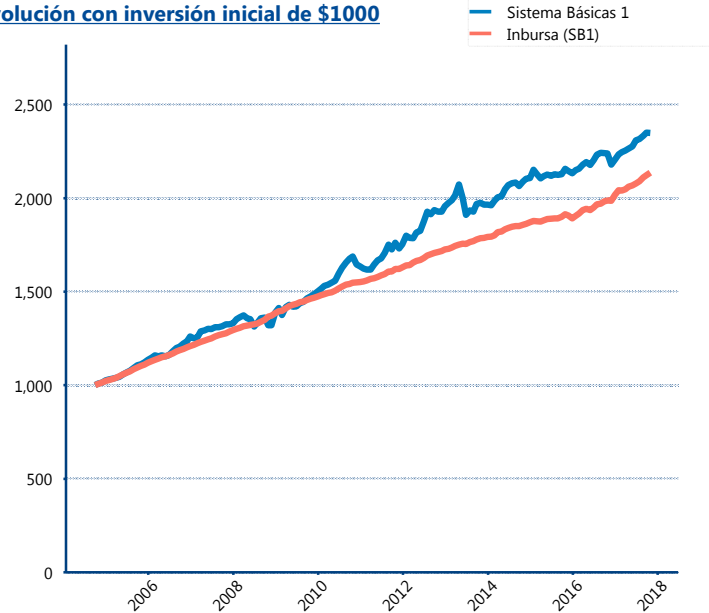
Rendimiento Bolsa

Tipo	Inbursa (SB1)	Sistema Básicas 1
1 año	7.43%	4.87%
2 años	5.61%	4.29%
3 años	4.73%	3.94%
5 años	4.45%	3.93%

Indicador de Rendimiento Neto

Siefore	IRN %
Inbursa (SB1)	4.28%
PensionISSSTE (SB1)	4.14%
Profuturo (SB1)	4.08%
Azteca (SB1)	4.03%
Coppel (SB1)	3.96%
XXI-Banorte (SB1)	3.82%
Principal (SB1)	3.73%
Metlife (SB1)	3.56%
SURA (SB1)	3.55%
Invercap (SB1)	3.33%
Banamex (SB1)	3.27%
Promedio Simple	3.80 %
Promedio Ponderado	3.80 %

Evolución con inversión inicial de \$1000



Construido con el precio de la Siefore registrado en la Bolsa Mexicana de Valores

IV) Medidas de sensibilidad y riesgos

Evolución del Plazo Promedio Ponderado

